



SICHER GRÜNDEN  
UND VERBAUEN  
MIT HUBERT SCHMID...



**HUBERT SCHMID**  
**SPEZIALTIEFBAU**



Parkhaus am Rathaus, Ulm



Europäisches Patentamt, München (EPO 8)



Maschinengrube, Erbacher Härtetechnik



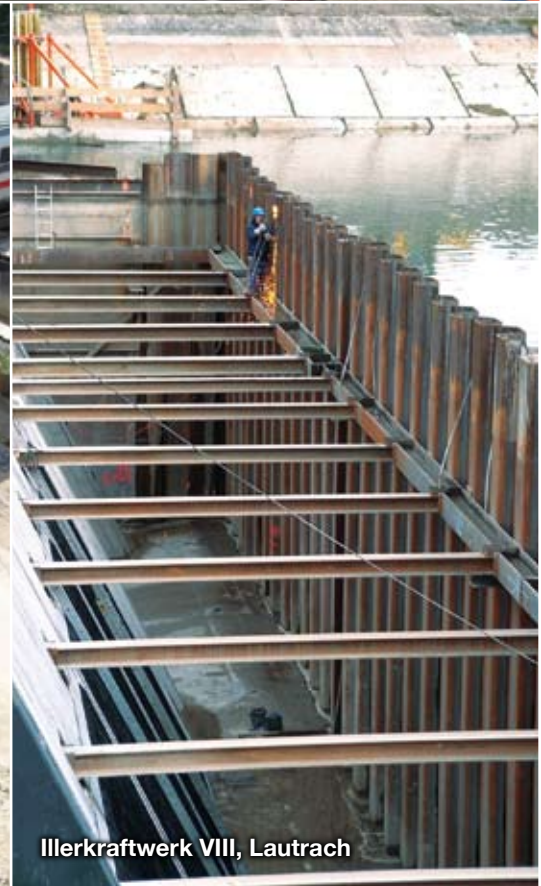
Stützwand Süd-Ost, Neu-Ulm 21, Kemptner Gleis



Behelfsbrücke, Donau bei Günzburg



Fangedammverbau, WL Neu-Ulm



Illerkraftwerk VIII, Lautrach



Verbau EÜ Philosophenweg, Neu-Ulm 21



Parkhaus, Ulm



Stahllager Marktoberdorf



Parkhaus Neue Straße, Ulm



Gleislängsverbauten NU 21

# ...AUCH WENN'S SCHWIERIG WIRD.

## UNSERE STÄRKEN – „ALLES AUS EINER HAND“

Unsere eigene Statik- und Planungsabteilung ermöglicht ein unkompliziertes Bauen, ohne lästige Verzögerungen in Kauf nehmen zu müssen.

Durch unseren großen Lagerbestand von über 5000 to. Stahlspundwänden und Profilstahlträgern können wir kurzfristig auf ihr Bauvorhaben reagieren und auf lange Lieferfristen verzichten.

Modernste Großgerätetechnik kombiniert mit unserem eigenen Fuhrpark ermöglichen uns termingerechte Umsetzung und Durchführung der Baustellen.

Durch unsere Stahlbauabteilung mit großem Schweißnachweis können wir für unsere Baustellen geprüfte Schweißer für Vergurtungen und Stahlaussteifungen einsetzen.

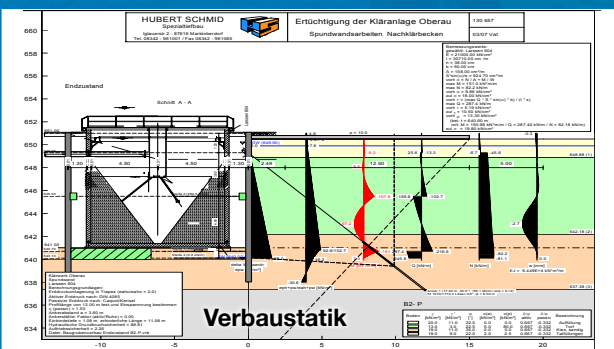
Große Erfahrung im Wasserbau in Verbindung mit eigenem Ponton und Booten ermöglichen es, Ihnen auch für Brückengründungen, Hochwasserschutzmaßnahmen und Wasserkraftwerksbau oder -Sanierungen zur Verfügung zu stehen.



Böschungssicherung, Gaisbach-Künzelsau



Rhein-Energie-Stadion, Köln



Schwertransport, Mäckleramme



Komplettbaugrube G104, Boehringer Pharma KG, BC



Skyline-Tower, München



Illerkraftwerk, Ankerspannarbeiten unter Wasser



Fangedamm-Verbau, Langer See, Flugfeld Böblingen



Brückengründungen an der A8



Pfeilerbaugrube, Illerbrücke Thanners



Eisenbahn-Donaubrücke, Ulm



Schrägpfahlrammung, Worms



Dieselramme Delmag D 19 im Einsatz



Rheinhafen, Worms



# SOLIDER GRUNDBAU KOMMT NICHT VON UNGEFÄHR.

Die Abteilung Spezialtiefbau ist seit mehr als 12 Jahren am Markt erfolgreich tätig und hat seither über 1000 Baustellen zwischen Köln und den Alpen abgewickelt. Unser breites Leistungsspektrum kombiniert mit verschiedensten Verfahrenstechniken ermöglicht es uns, Ihnen auch bei schwierigen Ansprüchen eine perfekte Baulösung zu bieten.



## LEISTUNGSSPEKTRUM:

- Komplettbaugruben (inkl. Planung und Statik)
- Spundwandverbau
- Trägerbohl- und Bohrpfahlwände
- Grossbohrpfähle (SOB / VDW / KELLY)
- Kleinbohrpfähle
- Stabverpresspfähle (Gewi-Pfähle)
- Rammpfähle (Stahl / Holz / Beton)
- Duktile Gußrammpfähle
- Verankerungen / Verpressanker
- Brunnenbau und Wasserhaltung
- Stahlaussteifung (gr. Schweißnachweis)
- Spritzbetonwände, vernagelte Wände
- Injektionen, Verpressungen
- Wasserbau (Schwimmendes Gerät / Ponton)
- Tiefenverdichtung (Baugrundverbesserung)
- Traggerüstgründungen
- Behelfsbrücken
- Dichtwände
- Pfahlprobelastungen



# VON HOCH HINAUS BIS TIEF HINUNTER MIT DEN BAUPROFIS VON HUBERT SCHMID.

Der **Spezialtiefbau** ist nur einer aus vielen verschiedenen Tätigkeitsbereichen der Firmengruppe Hubert Schmid. Die Firmengruppe ist mit über 500 Mitarbeitern im gesamten süddeutschen Raum und darüber hinaus tätig. Unsere weiteren Abteilungen sind: **Hochbau, Tiefbau, Stahlbau, Schlüsselfertiges Bauen, Betonfertigteile, Zimmerei und Holzbau, Behälterbau, Straßenbau, Recycling und Entsorgung sowie Bodensanierung und Deponiebau.**

Dies ermöglicht es uns auch Leistungen „aus einer Hand“ seit über 40 Jahren anzubieten.

## Nehmen Sie Kontakt auf:

Wir stehen ihnen mit unserem erfahrenem Team aus Ingenieuren, Statikern und Bauleitern gerne zur Verfügung.



**HAUPTBÜRO**

**NIEDERLASSUNG ULM**

# HUBERT SCHMID SPEZIALTIEFBAU

**Hubert Schmid Bauunternehmen GmbH:** Iglauer Straße 2 · 87616 Marktobendorf  
Ansprechpartner: Johannes Hörmann:  
Tel. 08342 9610 520 · Fax 08342 9610 529 · E-Mail: [Spezialtiefbau@hubert-schmid.de](mailto:Spezialtiefbau@hubert-schmid.de)

**Büro Hubert Schmid:** Memmingerstr. 69 · 89231 Neu-Ulm  
Ansprechpartner: Alexander Dreier:  
Tel. 0731 7254 874 · Fax 0731 7254 976 · E-Mail: [alexander.dreier@hubert-schmid.de](mailto:alexander.dreier@hubert-schmid.de)

**Besuchen Sie uns im Internet:** [www.hubert-schmid.de](http://www.hubert-schmid.de) - **Click on: Bauunternehmen-Spezialtiefbau**